

Centris Technologies **Advanced Process Controller**

SPÉCIFICATIONS TECHNIQUES

Le contrôleur industriel APC est un système de contrôle temps réel muni d'un engin normalisé IEC 61131-3. Il est disponible en plusieurs modèles et offre des protocoles de communication industriels tels que Profibus DP, CANOpen et ModBus TCP. Le contrôleur s'interface avec les systèmes SCADA par l'entremise d'un serveur OPC.



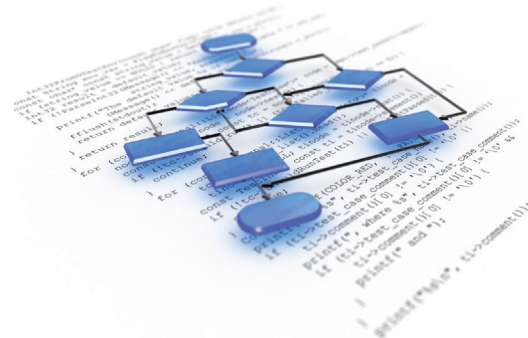
SPÉCIFICATIONS MATÉRIELLES

- Processeur Atom (fan less), Core mobile ou Core 2 Duo disponibles;
- 1 ou 2 Go RAM, permettant de très grandes applications multi-ressources;
- Disque du "Solid State" de 40 Go;
- Alimentation 24 VDC (fan less) oo 120 VAC;
- 14" large X 10" haut X 10" profond, pour montage en panneau;
- Ports 1 GHz Ethernet double, USB et double ports sériels;
- Jusqu'à trois ports d'expansion PCI.

L'APC fonctionne sous ISaGRAF

SPÉCIFICATIONS LOGICIELLES

- RTOS QNX 6.4 pour une opération en continu ultra-fiable;
- Engin ISAGRAF 5.2, avec atelier IEC 61131-3 et IEC 61499;
- Protocoles **CANOpen**, **Profibus DP** et **Modbus TCP/IP**;
- **Serveur OPC** pour la connectivité aux IPM, MES et SCADA.



EXEMPLES D'APPLICATIONS

- Procédés industriels de moyenne et grande envergure;
- Conversion de protocoles;
- Systèmes de contrôle mission critique.



614 boul. Lionel Boulet, suite 200
Varennes, QC, J3X 1P7
T. [514] 316.1457
F. [514] 316.1458
www.centristech.com
info@centristech.com